

UCHWAŁA Nr XXXV/221/2013

Rady Gminy Rokietnica
z dnia 5 września 2013 r.

w sprawie ustanowienia odpłatnej służebności gruntowej przejazdu i przechodu przez nieruchomość położoną w obrębie ewidencyjnym Tuligłowy, stanowiącą własność Gminy Rokietnica.

Na podstawie art. 18 ust. 2 pkt 9 lit. a ustawy z dnia 8 marca 1990 roku o samorządzie gminnym (Dz. U. z 2001 r. Nr 142, poz. 1591 z późniejszymi zmianami) oraz art. 13 ust. 1 ustawy z dnia 21 sierpnia 1997 r. o gospodarce nieruchomościami (Dz. U. z 2010 r. Nr 102, poz. 651 z późniejszymi zmianami).

Rada Gminy Rokietnica
uchwała, co następuje:

- § 1. 1. Wyraża się zgodę na ustanowienie odpłatnej służebności gruntowej przejazdu i przechodu przez nieruchomość oznaczoną jako działka nr 432/1 położoną w obrębie ewidencyjnym Tuligłowy, stanowiącą własność Gminy Rokietnica na rzecz każdorazowych właścicieli nieruchomości oznaczonej w ewidencji gruntów obrębu Tuligłowy jako działka nr 433/2.
2. Służebność, o której mowa w ust. 1 będzie polegała na prawie przejazdu i przechodu pasem gruntu o szerokości 4,5 m wzdłuż zachodniej granicy działki nr 432/1, w obszarze zaznaczonym kolorem czerwonym na kopii mapy ewidencyjnej, stanowiącej załącznik do niniejszej uchwały.
- § 2. Wykonanie uchwały powierza się Wójtowi Gminy Rokietnica.
- § 3. Uchwała wchodzi w życie z dniem podjęcia.

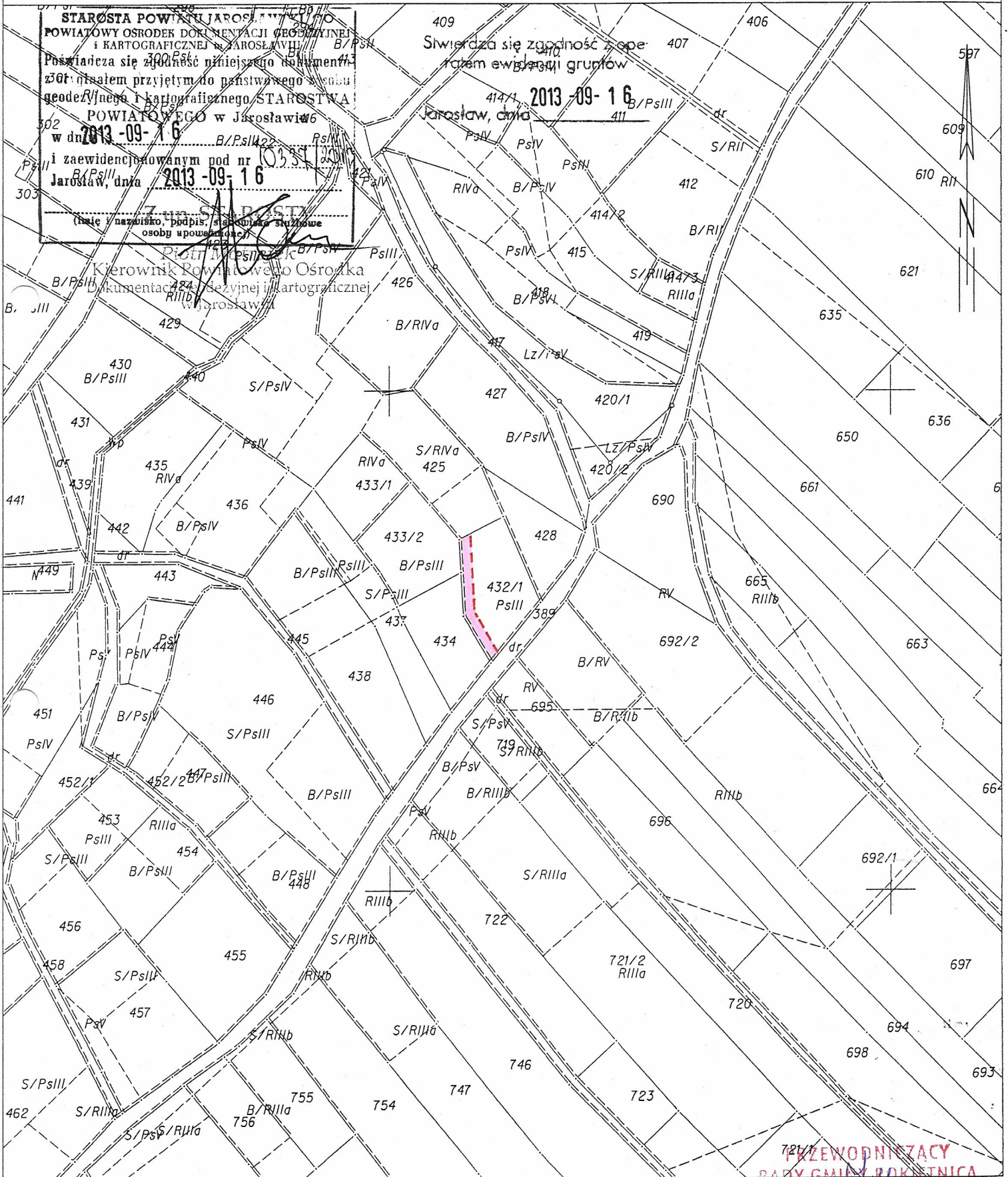
PRZEWODNICZĄCY
RADY GMINY ROKIETNICA
Jerzy Kondrat

KOPIA MAPY EWIDENCYJNEJ

SKALA 1:2000

obr. Tuligłowy 0004: dz. 432/1

Sekcje mapy: 8.121.08.03.3



STAROSTA POWIATU JAROSŁAWSKIEGO
 POWIATOWY OSRODEK DOKUMENTACJI GEODEZYJNEJ
 I KARTOGRAFICZNEJ W JAROSŁAWIE
 Posiada się zgodność niniejszego dokumentu
 z oryginałem przyjętym do państwowego rejestru
 geodezyjnego i kartograficznego STAROSTWA
 POWIATOWEGO w Jarosławiu
 w dn. 2013-09-16
 i zaewidencjonowanym pod nr
 Jarosław, dnia 2013-09-16
 (imię, nazwisko, podpis, stanowisko służbowe
 osoby upoważnionej)

Stwierdza się zgodność zope-
 ratem ewidencyjnym

2013-09-16

PRZEWODNICZĄCY
 RADY GMINY ROKIETNICA

Jerzy Kondrat